



SAF-FRO

DIGISTEEL 420

**Attrezzatura MIG/MAG
per saldature di qualità superiore**



DIGISTEEL 420



DIGISTEEL 420 è una saldatrice MIG / MAG in corrente liscia che offre una qualità superiore nei processi di saldatura con una interfaccia semplice ad un prezzo competitivo. Inoltre DIGISTEEL 420 è progettato con un sistema modulare per adattarsi alle esigenze di tutti gli utenti

Saldatura di qualità superiore Processi e caratteristiche avanzati

- Inverter completamente controllato in modo digitale: per la ripetibilità del processo e un conseguente incremento della qualità di saldatura e una regolazione più semplice
- In modalità Sinergica sono disponibili più di 80 sinergie
- Inverter con tecnologia soft switching (maggiore efficienza della sorgente di potenza)
- Gamma completa di processi
 - MIG/MAG standard
 - Speed Short Arc™ (per la saldatura di alta qualità con buone velocità di esecuzione e ottima penetrazione).
 - Brasatura MIG (per lamiere elettrozincate o rivestite)
 - Scriccatura con elettrodi fino a 6.3mm
 - Elettrodi rivestiti MMA
- Impianto potente 420 A al 60%
- Memorizzazione di 100 programmi di saldatura (con trainafile expert DVU P500 o comando a distanza avanzato RC JOB)
- Blocco dei parametri con codice numerico (con trainafile expert DVU P500 o comando a distanza avanzato RC JOB). Quando questa funzione è attiva, il saldatore può comunque mettere a punto i parametri entro un intervallo di +/- 20%.



3
Anni
GARANZIA
BLUE SKY

DIGISTEEL 420 è dedicato principalmente nelle applicazioni di acciaio al carbonio, ad esempio: infrastrutture, recipienti a pressione, macchine movimento terra, industria ferroviaria.



Un'interfaccia utente progettata per un facile utilizzo

- Presente su sorgente di potenza e trainafile

Un concetto modulare per una migliore risposta alle esigenze dell'utente.

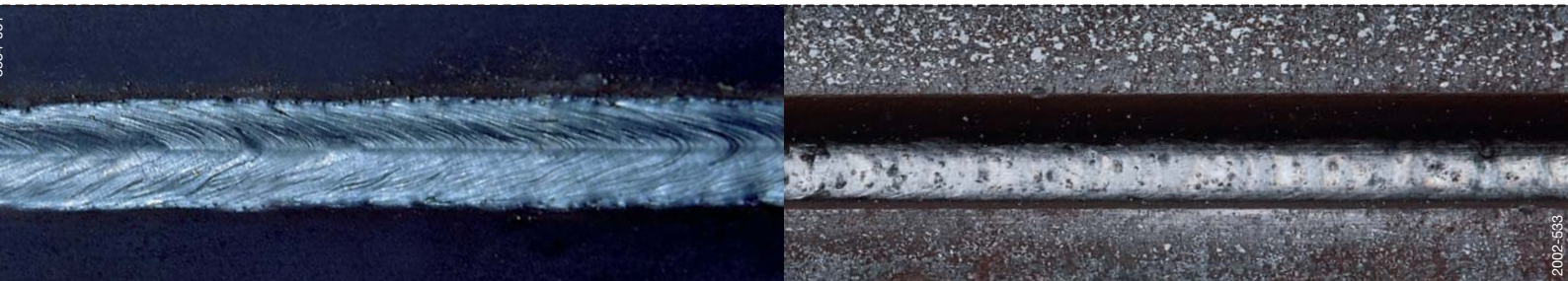
Scegliete e costruite il vostro impianto:

- Sorgente di potenza da 420A
- 2 Alimentatori trainafile
- 1 Unità di raffreddamento
- Varie lunghezze di fasci cavi ad aria e acqua (lunghi fino a 50 m per le applicazioni in cantieristica navale)
- 1 Carrello per l'impianto e 1 per il trainafile
- 2 Comandi a distanza
- Torce (standard, con potenziometro, push-pull)

Più vantaggi per l'utente

- Macchina piccola per un accesso più facile
- Impianto leggero (37 kg per la sorgente di potenza)
- Compatibile con motogeneratore
- Trainafile potente robusto e con 4 rulli di serie

Attenzione particolare ai processi avanzati per la saldatura di lamiere sottili



Speed Short Arc™ (SSA™)

Brasatura MIG

DIGISTEEL 420 integra processi avanzati di saldatura in un'interfaccia di facile utilizzo.

Speed Short Arc™ (SSA™)

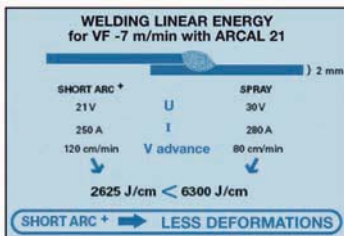
Speed Short Arc™ permette di ottenere una modalità di trasferimento utilizzando corto circuiti in un ambito di velocità del filo generalmente tipico delle condizioni globulari.

I valori di corrente utilizzati in questa modalità sono molto differenti da quelli utilizzati nello «short arc» convenzionale.

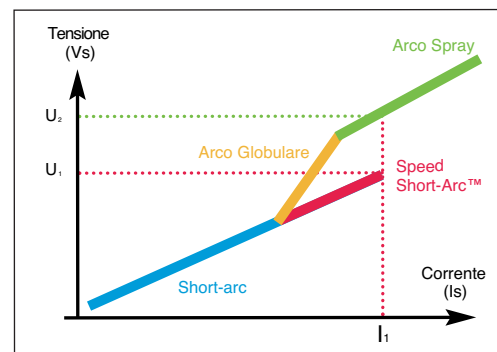
Le velocità di filo più avanzate necessitano di una corrente media e di un'ampia corrente di picco per formare e staccare le gocce più rapidamente.

Tutto ciò è realizzato a partire dalla programmazione di un inverter regolato in modo digitale, nel quale si controlla la corrente e, per le velocità di filo regolate dal regime globulare, è necessario uno specifico profilo di corrente (in particolare modo i gradienti di salita e discesa della corrente e la corrente di picco massima).

Questo significa che si forza la comparsa di corto circuiti in una modalità in cui, naturalmente, comparirebbero solo in maniera irregolare.



Come è possibile vedere nel diagramma sottostante, applicando Speed Short Arc™ alla saldatura di lamiere di medio spessore (2mm), l'aumento sensibile della velocità di saldatura induce un'energia lineare molto più debole di quella della modalità convenzionale.



Vantaggi SSA™

- Notevole aumento della velocità di saldatura
- Riduzione delle deformazioni
- Riduzione delle proiezioni aderenti
- Riduzione del fumo

Applicazioni principali:

Pezzi e prodotti in acciai legati; container, rimorchi in acciaio, infrastrutture, rimorchi agricoli, lavori pubblici.

Brasatura MIG

La brasatura MIG comparve nei tardi anni Novanta come migliore alternativa alla brasatura con fiamma.

Da quel momento è andata sempre più rafforzandosi ed è diventata un processo essenziale nel campo della costruzione di autovetture.

L'uso della tecnologia digitale incrementa maggiormente la performance di questo processo dal punto di vista della qualità della giunzione prodotta, della produttività ottenuta e anche della preservazione di rivestimenti applicati ai fogli di lamiera come protezione anticorrosiva.

Vantaggi brasatura MIG

- Efficace su lamiere con rivestimento sottile
- Riduzione delle deformazioni
- Grande tolleranza nelle connessioni
- Ottime caratteristiche meccaniche

Applicazioni principali:

Pezzi e prodotti in alluminio; costruzione e riparazione di autovetture, forniture metalliche, condotti di ventilazione.

Attività nei vari segmenti

L'attrezzatura MIG/MAG high tech **DIGISTEEL** risponde perfettamente alle molteplici esigenze di saldatura, anche le più impegnative, nei diversi segmenti applicativi. Qualunque siano le vostre esigenze, con **DIGISTEEL** usufruirete di una qualità di saldatura superiore con processi avanzati di semplice impostazione grazie ad un'interfaccia facile da utilizzare..

Infrastrutture



Gru e piattaforme di sollevamento



- Per le infrastrutture, le gru e attrezzature di sollevamento pesante DIGISTEEL 420 è la saldatrice ideale: leggero e robusto può generare un arco di saldatura stretto con un'elevato angolo di penetrazione.

Costruzione di boiler e serbatoi



Costruzione e riparazione di macchine per movimentazione terra



- Per macchinari movimentazione terra costruzione di caldaie DIGISTEEL 420 grazie all'alta potenza è l'ideale per utilizzare fili animati e per l'acciaio inox.
- In agricoltura DIGISTEEL 420 è indicata per le applicazioni di riporto.

Costruzione e riparazione camion



Costruzione e riparazione treni



- In aggiunta può essere usata per scricatura con elettrodo fino a 6,3 mm di diametro.

Centrali idroelettriche



Cantieristica navale



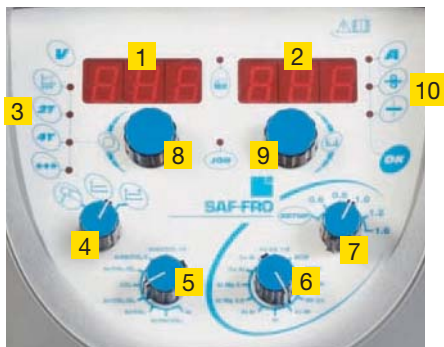
- Per le applicazioni esterne, la macchina è 23S IP e può essere dotato di fasci cavi molto lunghi (fino a 50 m). Inoltre per la cantieristica navale può essere equipaggiata con il train filo YARD PC D200 facile da spostare e di facile utilizzo.

I pannelli frontali sono di facile comprensione e utilizzo



La sorgente di potenza e il trainafile di DIGISTEEL sono stati progettati per facilitare le attività del saldatore. Il pannello frontale è stato concepito per un utilizzo facile e intuitivo.

Sorgente di potenza



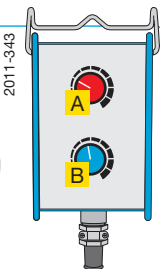
2011-307

- 1 Display per la tensione di saldatura e i parametri di impostazione
- 2 Display per la corrente di saldatura e la velocità o lo spessore del filo
- 3 LED di selezione della modalità e del ciclo di saldatura
- 4 Selettore della scelta del processo
- 5 Selettore del gas
- 6 Selettore della natura del filo
- 7 Selettore del diametro del filo
- 8 Scorrimento dei parametri di impostazione
- 9 Impostazione dei parametri
- 10 LED di selezione della velocità o dello spessore del filo

Comando a distanza



2008-778

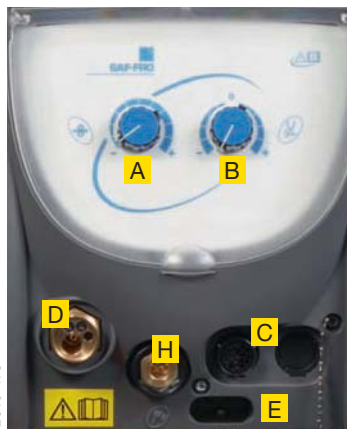


2011-343

- A Regolazione della velocità del filo
- B Impostazione della lunghezza dell'arco
- G Display e pulsanti per la selezione del programma e i parametri avanzati.

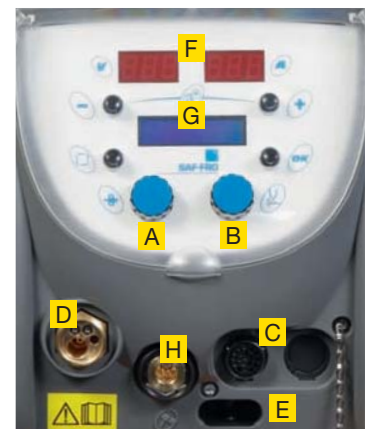
Trainafile

DVU P400



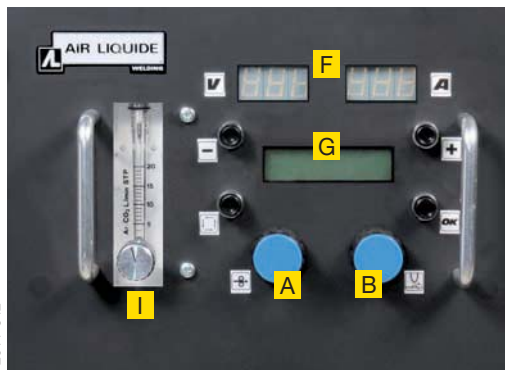
2010-478

DVU P500



2010-484

DV YARD PC D200



2011-342



- A Regolazione della velocità del filo
- B Impostazione della lunghezza dell'arco
- C Comando a distanza e connettore push-pull
- D Connettore per la torcia
- E Connessioni per il gruppo di raffreddamento
- F Display dei parametri di saldatura
- G Display e pulsanti per la selezione del programma e i parametri avanzati
- H Collegamento della pinza porta elettrodo MMA
- I Flussometro



Sorgente di potenza	DIGISTEEL 420		
PRIMARIO			
Alimentazione – 3 Fasi - 50/60 Hz	400 V (+ 15% / - 20%)		
Assorbimento massimo primario (100%)	29 A		
Fusibili ritardati	32 A		
SECONDARIO			
Tensione circuito aperto	86 V		
Regolazione di corrente	15 A - 420 A		
Rapporto di intermittenza al 60% a 40°C	420 A		
Rapporto di intermittenza al 100 a 40°C	350 A		
APPLICAZIONI			
Processi	MIG-MAG / Speed Short Arc™ / Brasatura MIG / MMA / Scriccatura		
Caratteristica aggiuntiva	Macchina sinergica		
Programmi	100 (con trainafile expert o RC JOB)		
GENERALE			
Normativa	EN 60974-1 - EN 60974-10		
Indice di protezione	IP 23S		
Dimensioni (l x w x h)	738 x 273 x 521 mm		
Peso	37 kg		
Trainafile	DVU P400	DVU P500 expert	YARD PC D200
Rulli	4 rulli		
Velocità del filo	da 1 a 25 m/min		
Filo Ø - Acciaio inossidabile	0.6 - 1.6 mm		
Filo Ø Fili animati	1.0 - 1.6 mm		
Filo Ø Alluminio	1.0 - 1.6 mm		
Regolazione	2 potenziometri	2 encoders	
Caratteristica aggiuntiva	Gestione dei programmi		
Display	-	2 Display + LCD	2 Display + LCD + Flussometro
GENERALE			
Protezione / Isolamento	IP 23S - H		In progress
Normativa	EN 60974-5 - EN 60974-10		
Dimensioni (l x w x h)	265 x 590 x 383 mm		230 x 650 x 400 mm
Peso	17.5 kg		11 kg
Unità di raffreddamento	COOLER II		
Potenza refrigerante	1.3 kW		
Pressione massima	4.5 bar		
Dimensioni (l x w x h)	720 x 280 x 270 mm		
Peso	16 kg		

Questo apparecchio è progettato per uso industriale e professionale (Vedi anche il manuale di istruzioni)

Riferimenti

Il concetto modulare di DIGISTEEL 420 permette di impostare la configurazione ideale per qualsiasi tipo di esigenza. Offshore, cantieristica navale, caldareria, produzione di treni e piccole officine.

1 Sorgente di potenza



2011-300

420 A @ 60 % DIGISTEEL 420 W000371513

2 Trainafilo



2010-480

2010-483

Standard

Expert

DVU P400 (Standard) W000275266
DVU P500 (Expert) W000275267

- 100 programmi
- possibilità di bloccare i parametri di saldatura
- Display LCD



2011-346

YARD PC D200
W000372373

3 Unità di raffreddamento



2010-464

COOLER II
W000273516

4 Carrello per impianto



2010-862

TROLLEY II
W000279927

4.2 Estensione carrello



2010-861

ARMS TROLLEY II
W000279930

5 Carrello per sola sorgente



2011-377

Trolley On site
W000372274

6 Carrello per trainafilo



2010-462

TROLLEY WF II
W000275908

9 Remote control



2008-778

RC JOB (10 m)
W000273134



RC SIMPLE (10 m)
W000275904

8 Fasci di cavi

Lungh.	Aria	Acqua
2 M	W000275894	W000275898
5 M	W000275895	W000275899
10 M	W000275896	W000275900
15 M	W000275897	W000275901
25 M	W000276902	-
30 M	W000271246	-
40 M	W000271245	-
50 M	W000271244	-



7 Supporto girevole



2010-860

SWIVEL TROLLEY II
W000279932

10 Push-pull Puls II circuito elettronico



Push-pull puls II
W000275907

Permette di collegare una torcia Push-Pull.

11 Adattatore per braccio di scarico fumi



W000371976

12 Flussometro per misurare la portata del gas

Flussometro W000275905



13 Filtro antipolvere per sorgente di potenza

W000370925

14 Kit di 4 rulli per una perfetta saldatura dell'alluminio

ALUKIT DVU 0.8 - 1.0
W000277622

ALUKIT DVU 1.2 - 1.6
W000277623

Esempi di configurazione

DIGISTEEL 420 aria - DVU P400 fascio cavi lungo 2 m

È composto da:

- 1 Sorgente di potenza DIGISTEEL 420
W000371513
- 2 Trainafile DVU P400
W000275266
- 8 Fascio cavi aria lungo 2 m
W000275894



2011-306

DIGISTEEL 420 acqua - DVU P400 fascio cavi lungo 2 m

È composto da:

- 1 Sorgente di potenza DIGISTEEL 420
W000371513
- 2 Trainafile DVU P400
W000275266
- 3 Unità di raffreddamento
W000273516
- 8 Fascio cavi acqua lungo 2 m
W000275898



2011-304

DIGISTEEL 420 "on site" aria fascio cavi lungo 25 m + Carrello

È composto da:

- 1 Sorgente di potenza DIGISTEEL 420
W000371513
- 2 Trainafile DV YARD PC D 200
W000372373
- 5 Carrello per sola sorgente
W000372274
- 8 Fascio cavi aria lungo 25 m
W000276902



2011-376

DIGISTEEL 420 Expert acqua - DVU P500 fascio cavi lungo 10 m + Carrello + Supporto girevole

È composto da:

- 1 Sorgente di potenza DIGISTEEL 420
W000371513
- 2 Trainafile DVU P500 expert
W000275267
- 4 Carrello per sorgente di potenza
W000279927
- 4₂ Estensione carrello
W000279930
- 3 Unità di raffreddamento
W000273516
- 7 Supporto girevole
W000279932
- 8 Fascio cavi acqua lungo 10 m
W000275900



2011-303

Torce



Sebbene sia vero che le performance di saldatura sono legate alla tecnologia della sorgente di corrente e alla corretta regolazione della velocità del filo, la torcia di saldatura apporta un contributo altrettanto importante. I parametri inviati dalla fonte di corrente devono essere trasferiti molto accuratamente dalla torcia all'arco.

Torce convenzionali

SAF-FRO propone una gamma completa di torce MIG-MAG manuali **PROMIG NG** innovative, potenti e adatte alle applicazioni di qualità nei vari settori di mercato. Le torce sono conformi alla normativa EN 60974-7 e utilizzano il connettore standard europeo.



Torce con potenziometro integrato

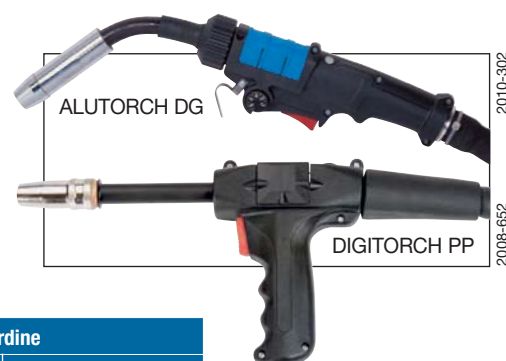
La gamma **DIGITORCH P** è la risposta alla sfida di rendere questa torcia piccola e di facile maneggevolezza come una torcia convenzionale, includendo peraltro i dispositivi per il comando a distanza.



Denominazione	Rapporto di intermittenza Ar+CO ₂	Raffreddamento	Informazioni per effettuare un ordine		
			lungo 3 m	lungo 4 m	lungo 5 m
Torce convenzionali					
PROMIG NG 341	320A @ 60%	Aria	W000345066	W000345067	W000345068
PROMIG NG 441	380A @ 60%	Aria	W000345072	W000345073	W000345074
PROMIG NG 341W	320A @ 100%	Acqua	W000345069	W000345070	W000345071
PROMIG NG 441W	380A @ 100%	Acqua	W000345075	W000345076	W000345077
PROMIG NG 450W	450A @ 100%	Acqua	W000274865	W000274866	W000274867
Torce con potenziometro					
DIGITORCH P 341	320A @ 60%	Aria	-	W000345014	-
DIGITORCH P 341W	320A @ 100%	Acqua	-	W000345016	-
DIGITORCH P 441W	380A @ 100%	Acqua	-	W000345018	-

Torce e pistole push-pull

Sono disponibili diversi sistemi push-pull per l'utilizzo con **DIGISTEEL 420**. Le gamme **ALUTORCH (torce)** e **DIGITORCH PP (pistole)** presentano eccellenti performance di funzionamento grazie alla miniaturizzazione del sistema di guida dei cavi in linea con l'asse di alimentazione dei cavi push-pull. Queste torce e pistole offrono un'ottima qualità di scorrimento del filo e quindi un'eccellente qualità di saldatura, sono particolarmente raccomandate per le applicazioni con alluminio o l'utilizzo con fili di diametro ridotto. Si possono adattare facilmente con un kit push-pull.



Denominazione	Rapporto di intermittenza Ar+CO ₂	Raffreddamento	Informazioni per effettuare un ordine		
			lunga 8 m curv. 45°	lunga 8 m dritta	lunga 10 m curvata
Torce Push-Pull					
ALUTORCH DG 342	300 A @ 40%	Aria	-	-	W000264913
ALUTORCH DG 441W	450 A @ 60%	Acqua	-	-	W000265067
Pistole Push-Pull					
DIGITORCH PP 352	270 A @ 60%	Aria	W000267606	-	-
DIGITORCH PP 451W	450 A @ 60%	Water	W000267607	W000271006	-



SAF-FRO

DIGISTEEL

DIGISTEEL 420
il nuovo impianto
di saldatura MIG/MAG
in corrente liscia

Con DIGISTEEL 420, SAF-FRO propone una soluzione *sinergica e non pulsata* per applicazioni di saldatura MIG/MAG nei settori d'impiego più vari e con *diversi vantaggi* per l'utilizzatore.

- >> Impianto sinergico non pulsato
- >> Processi e caratteristiche avanzati
- >> Un'interfaccia utente progettata per un facile utilizzo
- >> Un concetto modulare per una migliore risposta alle esigenze dell'utilizzatore
- >> 80 sinergie disponibili



Contatti

FRO - AIR LIQUIDE Welding Italia S.p.A.

Via Torricelli 15/A

37135 Verona

Tel. +39 045 82 91 511

Fax +39 045 82 91 500

info.saldatura@airliquide.com

www.saf-fro.it



www.airliquide.com

Air Liquide è il leader mondiale dei gas per l'industria, la sanità e l'ambiente, ed è presente in oltre **75 Paesi** con **43.000 collaboratori**. Ossigeno, azoto, idrogeno e gas rari sono al cuore dell'attività di Air Liquide, fin dalla sua creazione nel 1902. A partire da queste molecole, Air Liquide reinventa costantemente la sua attività per anticipare i bisogni dei suoi mercati presenti e futuri. Il Gruppo innova per favorire il progresso, al fine di unire crescita dinamica e regolarità delle sue performance. Air Liquide combina i suoi numerosi prodotti a differenti tecnologie per sviluppare applicazioni e servizi a forte valore aggiunto, per i suoi clienti e per la società.